

GROSSES TOMATES 2022

TOMATE AMAZING GRACE

(Mi-saison)



Variété d'origine inconnue présentant des fruits bicolores de 250 à 400 g. Tomate idéale pour les salades avec un goût sucré d'excellente saveur. De plus elle est productive et de mi-saison ce qui est intéressant.

TOMATE ANANAS

(Tardive)



Fruits de 250 à 400g, rouges rayés de rouge à la chair jaune orangé ressemblant à une tranche d'ananas, ferme, dense et juteuse à la saveur délicate sucrée, très parfumée. La tomate Ananas contient peu de graines

TOMATE ANANAS NOIRE

(Mi-saison)



Tomate de 400 à 800 gr de couleur rouge sombre à maturité. En tranches, c'est l'une des plus belles tomates avec sa chair épaisse et dense, vert vif et rouge. Saveur musquée des tomates noires avec des notes épicées et fruitées, type beefsteak.

TOMATE ANANAS VERTE

(Mi-saison)



Beau fruit type beefsteak vert émeraude de 150 à 400 gr. A maturité, sa chair épaisse, vert chartreuse libère un parfum fruité à la saveur douce et complexe avec un soupçon d'épices.

TOMATE BURPEE DELICIOUS

(Mi-saison)



Fruits à la peau fine qui ne se fendille pas, de 200 gr à plus d'un kg, à la chair de bœuf ferme et juteuse avec peu de graines. La saveur est douce, parfumée.

Plant à grand développement.

TOMATE CŒUR DE BŒUF BLANC

(Mi-saison)



Très gros fruit charnus de 350 à 600 g en moyenne (voir jusqu'à 1 kg) au parfum subtil et délicat, à récolter avant maturité totale

TOMATE BEEFSTEACK

(Tardive)



Variété à très gros fruits de 200 à 700 g à la chair ferme et contenant peu de graines. Sa chair est ferme, fondante et très parfumée, idéale pour être farcie ou utilisée en quiche ou coulis.

TOMATE BIG ZEBRA

(Mi-saison)



Fruit charnu de type beefsteak, de 400 à 900 gr, rouge foncé, zébré de vert à la chair très colorée et juteuse. La saveur est sucrée et complexe. Extra en salades ou en tranches.

TOMATE BLACK MASTER

(Tardive)



Variété rouge brun avec des épaules vertes. Poids entre 120 et 250 g. La chair est épaisse et juteuse avec un bon goût de tomate noire. Excellent fruit pour salade. Origine inconnue

TOMATE BRANDYWINE JAUNE

(Mi-saison)



Variété productive à gros fruits jaune d'or de type chair de bœuf de 350 à 700 g.

Chair fine, dense, juteuse au goût subtil.

TOMATE BRANDYWINE ROUGE

(Mi-saison)



Les fruits de la Brandywine sont légèrement côtelés de 150 à 200 g de couleur rose rouge à chair fine, juteuse, dense, douce, au goût raffiné et vineux.

TOMATE BRANDYWINE ROSE

(Mi-saison)



Variété vigoureuse et productive aux fruits légèrement côtelés de 150 à 200 gr de couleur rose rouge à chair fine, juteuse, dense, douce

au goût raffiné et vineux

TOMATE CHARLIE'S GREEN

(Mi-saison)



Variété vigoureuse aux fruits vert ambre à maturité, aplatis, de 180 à 1000 g. Bouquets de 4 à 6 fruits. Chair de couleur vert émeraude, très ferme.

Très bonne saveur douce. Productive.

TOMATE CŒUR D'ALBENGA

(Précoce)



Tomate piriforme originaire de Ligurie, très côtelée, productive et résistante. Bonne saveur. Chair un peu creuse, avec peu de jus. Bonne pour les

coulis et les tomates farcies. Feuillage normal. Italie. Précoce (42 à 55 jours)

TOMATE CŒUR DE BŒUF JAUNE

(Tardive)

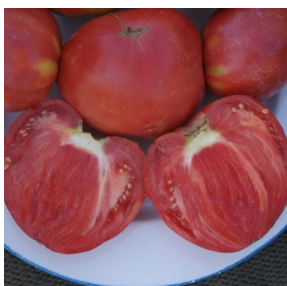


Variété très productive de tomates de couleur jaune pâle. Les fruits sont énormes de 250 à 600 gr, parfois de la grosseur d'un petit melon. Très peu de graines. La saveur est très

douce.

TOMATE CŒUR DE BŒUF ROSE

(Tardive)



Fruits charnus, corifformes, lisses de couleur rose à rougeâtre de 500 à 700 g.

Chair très ferme de très bonne saveur avec peu de graines.

TOMATE CŒUR DE BŒUF ROUGE

(Mi-saison)



Variété ancienne semi précoce et productive aux fruits de 200 à 300 gr, voir plus, à la chair pleine et très savoureuse. Elle possède une forte teneur

en sucre. Pour farcir ou en salade.

TOMATE EVERGREEN

(Mi-saison)



Variété aux fruits de 100 à 250 g, verts, à cueillir après l'apparition du dessin de pelure d'oignon. Chair vert émeraude, fruitée,

sucrée, fine, d'excellente qualité.

TOMATE GÉANTE BELGE JAUNE

(Tardive)



d'acidité. Variété productive

Très ancienne variété, originaire des USA, aux fruits jaunes, orangés à maturité, de 300 à 600 gr, à la chair ferme et à la saveur très douce, dépourvu

TOMATE GEANTE BELGE ROSE

(Tardive)



De type chair de bœuf, ses gros fruits roses, de 300 gr à 1 kg, ont une saveur excellente, sucrée, un goût délicat, non acide. Cette tomate aurait été utilisée en Belgique pour produire du vin. Variété ancienne originaire de l'Ohio USA..

TOMATE GÉANTE D'ORENBOURG

(Mi-saison)



juteuse.

Originaire de Russie et cultivée en Sibérie. Idéal pour farcir, ou salade.

Variété ancienne à gros fruits rouges de 300 grammes à 1,2 kg de type "beefsteack", d'excellente saveur douce et

TOMATE HILLBILLY

(Tardive)



Excellente tomate bigarrée aux fruits de forme aplatie, côtelée d'un jaune brillant marbré de rouge, qui dépasse fréquemment le kilo. Chair à saveur riche et succulente. Variété ancienne originaire de l'Ohio USA

TOMATE JAUNE ST VINCENT

(Mi-saison)



salade ou nature.

Fruits jaunes, de 150 à 250 g, à la chair juteuse, douce, sucrée, acidulée, d'excellente qualité, très parfumée.

A consommer crue en

MARMANDE GARNIER

(Mi-saison)



par Madame GARNIER et cultivée depuis les années 60 par Mme GARNIER et M. Patrick SAINT AUBIN (collectionneurs) à Montlhéry (France). Tomate magnifique de belle taille, peut atteindre 700 g.

Variété sélectionnée sur un marché

TOMATE MENNONITE GERMAN GOLD

(Mi-saison)



Variété ancienne et productive. Fruits de type "Ananas" de plus de 450 g, jaune-orange rayé de rouge vif. Ils contiennent peu de graines et la chair de plusieurs couleurs est juteuse et savoureuse.

TOMATE OMAR'S LEBANESE

(Mi-saison)



riche et délicieuse. Variété qui combine à la fois quantité et qualité. .

Fruit rose foncé de type chair de bœuf, de 400 à 800 g voire 1800 g à la saveur exceptionnelle,

TOMATE ORANGE QUEEN

(Précoce)



En salade avec de grandes tranches ou à farcir.

Variété aux fruits orange vif, ronds et aplatis de 50 à 200 gr. Chair de bœuf, jaune, dense et juteuse à la saveur douce. Peu de graines.

TOMATE PERSIMON

(Tardive)



Les fruits énormes (de 500 grammes à 1 kilo), sont de couleur orange or. La chair est très ferme avec peu de graines. Saveur unique. Cette très ancienne variété est connue depuis les années 1850 aux USA.

TOMATE PRUDEN'S PURPLE

(Mi-saison)



Tomate magnifique dans un ton rose - violacé pour un poids de 180 à 500 g. La chair est divine, parfumée et fondante, juteuse. Plant 120 à 160 cm à feuilles de pomme de terre. Très ancienne variété de mi-saison (65 à 80 jours).

TOMATE RUSSE

(Tardive)



Très gros fruit de 350 à 600 g en moyenne (voir jusqu'à 1 kg) à la chair dense, tendre, sucrée juteuse, très parfumée au goût musqué. Excellente à farcir, en sauce, ou en purée.

TOMATE SERDCE ASHKABADA

(Mi-saison)



Tomate originaire du Turkménistan. Fruits cordiformes de couleur orange pouvant devenir assez gros 200 à 500 grammes. Bonne productivité. Chair très ferme au goût très doux et sucré. Tomate de mi-saison.

TOMATE STRIPED GERMAN

(Mi-saison)



Gros fruits charnus de type « ananas », orange veiné de rouge, de 300 à 500 g, parfois 1 kg. La chair est dense, très sucrée, d'excellente saveur.

TOMATE SUMMER CIDER APRICOT

(Tardive)



Gros fruits orange vif, de 300 à 600-800 g, à la chair orange et à la texture de mangue, ferme et fondante à la fois. La saveur est exceptionnelle, bien équilibrée, sucrée et parfumée, avec une pointe d'acidité.

TOMATE TÉTON DE VENUS

(Mi-saison)



Très belles tomates en forme de cœur pointu, pouvant atteindre 300 grammes avec une chair dense, fondante et juteuse d'excellente saveur. Très peu de graines. Idéale pour faire des tranches.

TOMATE TRICOLOR

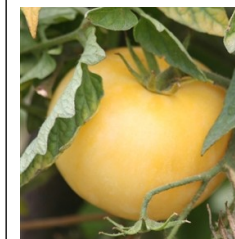
(Tardive)



Variété à la production excellente qui donne des fruits de 300 g environ mais qui peuvent devenir beaucoup plus gros, à la saveur sans égal, sucrée, douce, une merveille pour les papilles.

TOMATE WHITE WONDER

(Mi-saison)



Variété productive aux fruits de 120 à 300 g à la peau et à la chair blanches à jaunes pâles, un peu translucides à maturité, très digestes. Chair épaisse, douce, à forte teneur en sucre.

TOMATE KALVADOS

(mi-saison)



Variété originaire d'Ukraine. Fruit pourpre/brun foncé de 180 à 350 grammes, de type beefsteak, aplati aux pôles, côtelage en partie haute et les épaules plus ou moins rebondies. Chair foncée, charnue et juteuse,

multiloges contenant beaucoup de gel et de graines. Délicieuse saveur riche et fumée.

TOMATE OXYHEART STRIPED

(Mi-saison)



Variété ancienne, très productive, à fruits striés rouge-orange-jaune en forme de cœur, de 150 à 300 gr. La chair

bicolore est ferme, parfumée et goûteuse, contenant peu de graines et la saveur est douce et sucrée

TOMATE POTIRON ECERLATE

(Tardive)



Variété rustique à fort rendement qui donne des fruits de 250 à 600 g, à la chair dense et très parfumée qui contient peu de graines. Idéal à farcir.

TOMATE WHITE BEEFSTEACK

(Tardive)



Variété vigoureuse, adaptée aux climats chauds car résistante à la sécheresse.

Tomates blanches d'environ 200g, couleur crème. Saveur douce et sucrée, avec très peu de pépins.

TOMATE MORADO

(Tardive)



Variété espagnole à gros fruits charnus rose sombre, de 200 à 400 g.

La chair est dense et ferme, sucrée, avec peu de graines, d'excellente saveur.

TOMATE MARKET MIRACLE

(Précoce)



variété à port compact offre des fruits ronds, légèrement aplatis, de 250 à 350 g. Leur saveur est un bon équilibre entre douceur et acidité.

TOMATE

TOMATE

TOMATE

V

0

